



**ROBUSTE COMME UN TAUREAU**  
TOITURES • FAÇADES • SOLAIRE



**Produit :** profil sinus  
**Couleur :** aluminium anodisé naturel  
**Lieu :** Leonding (Autriche)  
**Conception architecturale :** pbp Architekten Patzelt Barth + Partner zt-gmbh  
**Réalisation :** Innocente GmbH



[WWW.PREFA.COM](http://WWW.PREFA.COM)



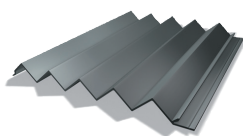
## PROFILS EXTRUDÉS



Un design élégant pour les grandes façades

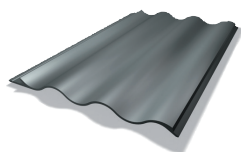
### PROFIL TRIANGLE

Les profils triangles de PREFA sont des profils de façade modernes en aluminium extrudé qui conjuguent à merveille technicité et originalité architecturale. Leur épaisseur de 2 mm en fait des produits extrêmement résistants. On peut donc les utiliser sur des surfaces plus problématiques qui nécessitent un habillage stable et durable. Ils peuvent se monter vite et facilement, à l'horizontale, à la verticale ou en diagonale, et sans fixations visibles.



### PROFIL SINUS

Les profils sinus PREFA en alliage d'aluminium extrudé de 2 mm d'épaisseur se caractérisent par leur grande stabilité de forme et leur parfaite résistance aux sollicitations, même extrêmes. Avec leur structure d'une incroyable finesse et leur système de fixation invisible, les profils sinus sont particulièrement élégants et donc le matériau idéal pour les projets d'architecture qui doivent traverser les générations.



### PROFILS EXTRUDÉS — CARACTÉRISTIQUES TECHNIQUES

- Matériau  
alliage d'aluminium extrudé
- Dimensions (hauteur du profil/espacement/épaisseur)  
**profil sinus** : 10/47/2,00 mm ; largeur : 140 mm  
**profil triangle** : 22/40/2,00 mm ; largeur : 200 mm
- Poids  
**profil sinus** : 6,62 kg/m<sup>2</sup>  
**profil triangle** : 7,5 kg/m<sup>2</sup>
- Fixation standard  
vissage invisible en fonction des contraintes statiques
- Finition  
aluminium naturel (matériau anodisable) ou revêtement thermolaqué
- Longueurs  
Longueurs en aluminium naturel : max. 6 200 mm  
Longueurs thermolaquées : max. 6 200 mm