



**ROBUSTE COMME UN TAUREAU**  
TOITURES • FAÇADES • SOLAIRE



Produit : Siding X  
Couleur : bronze  
Lieu : Wolfurt (Autriche)  
Conception architecturale : Schrotter-Lenz Architekten  
Réalisation : Spenglerei Christian Mayr



[WWW.PREFA.COM](http://WWW.PREFA.COM)

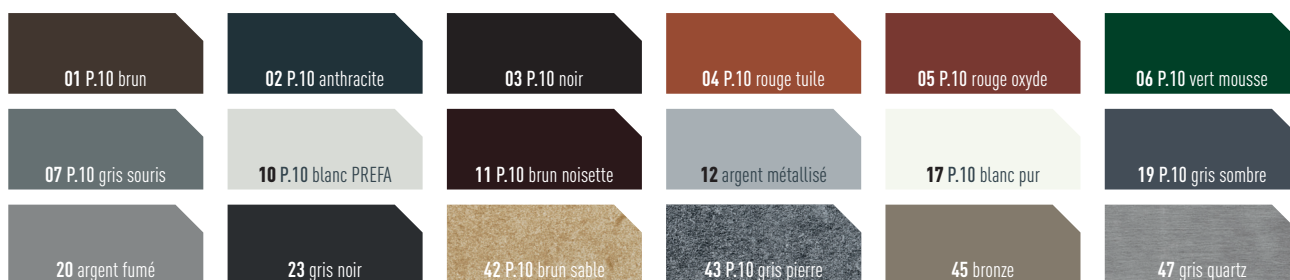
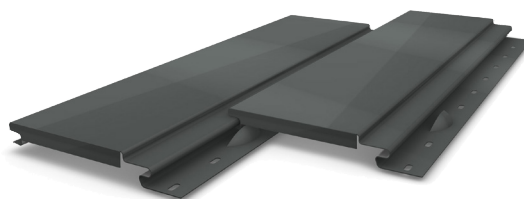


## SIDING.X



Des solutions ingénieuses qui laissent bouche bée.

Les nouveaux Sidings PREFA aux motifs géométriques ont un design moderne encore plus marquant. Ils possèdent de ce fait d'excellentes qualités constructives et fonctionnelles. Avec un nuancier comprenant 18 couleurs standard, on peut revêtir l'ensemble de la construction de la teinte de son choix ou mettre quelques accents de couleur. Comme le Siding PREFA, le Siding.X est utilisé pour la réalisation de façades ventilées. L'ensemble que forment l'habillage de façade, la sous-construction, l'isolation thermique et le gros œuvre garantit d'excellentes propriétés isolantes, aussi bien thermiques qu'acoustiques.



### SIDING.X – CARACTÉRISTIQUES TECHNIQUES

- **Matériau**  
aluminium prélaqué  
finition lisse, avec ou sans joint creux (au choix)
- **Dimensions**  
138 × 1,0 mm | 200 × 1,0 mm | 300 × 1,0 mm | 400 × 1,0 mm
- **Poids**  
env. 3,3 à 4,6 kg/m<sup>2</sup> (en fonction de l'épaisseur et de la largeur utile)
- **Longueurs**  
de 500 à 2 500 mm pour toutes les largeurs utiles (avec jointure PREFA)  
de 500 à 6 200 mm pour toutes les largeurs utiles (sans jointure PREFA)
- **Fixation**  
vissé sur des sous-structures en bois ou en aluminium  
nombre de fixations : entre 6 et 9 par m<sup>2</sup>  
pour les formats 300 × 1,0 mm et 400 × 1,0 mm, le montage de clips tempête PREFA est obligatoire

\* Notre garantie sur la couleur couvre les problèmes de cloquage ou d'écaillage qui pourraient survenir sur les revêtements de surface P.10 (vernis, laques), dans le cadre des conditions définies dans le certificat de garantie. Pour plus d'informations sur nos garanties matériau et couleur, veuillez consulter notre site Internet : [www.prefa.fr/garantie](http://www.prefa.fr/garantie).  
Sous réserve de modifications techniques et d'erreurs d'impression. Différences de couleur dues à l'impression. 03.2023 | JB