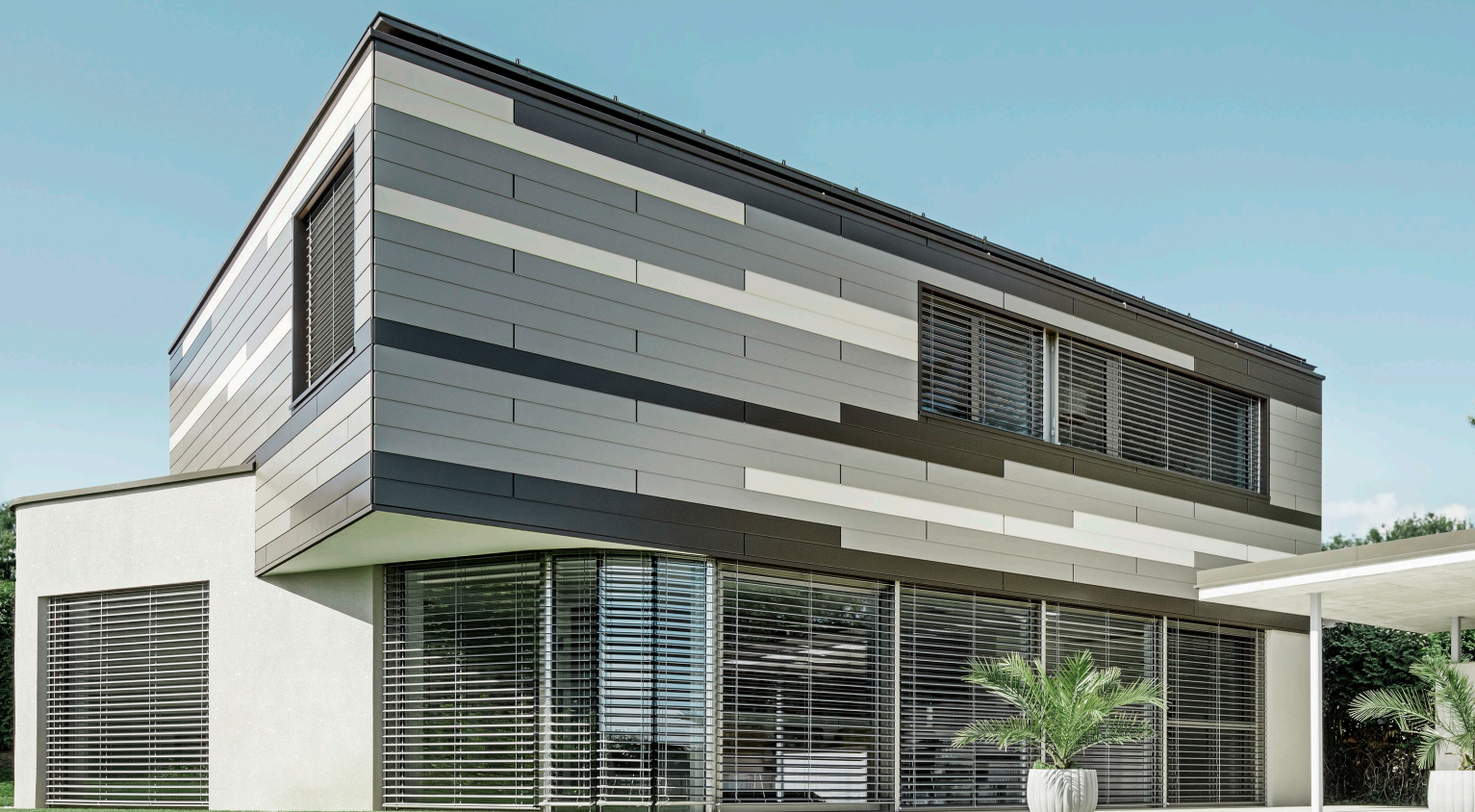




ROBUSTE COMME UN TAUREAU
TOITURES • FAÇADES • SOLAIRE



Produit : Siding
Couleur : argent (couleur spéciale), anthracite noir (couleur spéciale)
Lieu : Leonding (Autriche)
Conception architecturale : Ing. Peter Blinader
Réalisation : Stadler Wilhelm GesmbH



WWW.PREFA.COM



SIDING | SIDING PERFORÉ

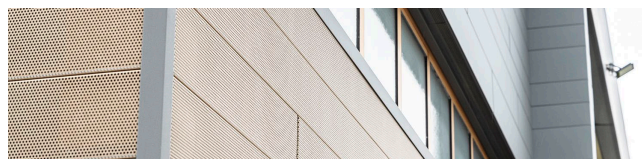


L'habillage de façade intelligent qui offre une grande liberté de création.

Les Siding PREFA habillent superbement les façades, les sous-faces et bien plus encore. Ils constituent la solution idéale pour embellir, moderniser et pérenniser intelligemment l'enveloppe de n'importe quel bâtiment. Extrêmement polyvalents, ils peuvent être utilisés aussi bien en extérieur que dans les espaces intérieurs et posés obliquement, à l'horizontale ou à la verticale, avec ou sans joints creux. Les très pratiques Siding d'angle permettent en outre de réaliser des transitions sans rupture entre toiture et façade.

NOUVEAU : SIDING PERFORÉ – DES OPTIONS DE DESIGN POLYVALENTES

Les Sidings perforés sont un élément de design polyvalent dans le domaine des façades. Les applications sont multiples : il peut s'agir de brise-vue dans les escaliers et les parkings ou de recouvrement d'ouvertures de fenêtres.



SIDING – CARACTÉRISTIQUES TECHNIQUES

- **Matériau**
aluminium prélaqué
 finition : lisse, stucco ou ligné
 avec ou sans joint creux (au choix)
- **Dimensions**
 138 × 0,7 mm
 200 × 1,0 mm
 300 × 1,2 mm
 400 × 1,2 mm
 500 × 1,5 mm
 600 × 1,5 mm
- **Poids**
 env. 3,3 à 5,14 kg/m² (en fonction de la largeur utile)
- **Longueurs**
 de 500 à 2 500 mm pour toutes les largeurs utiles (avec jointure PREFA)
 de 500 à 6 200 mm pour toutes les largeurs utiles (sans jointure PREFA)
- **Fixation**
 vissé sur des sous-constructeurs en bois ou en aluminium
 nombre de fixations : entre 6 et 9 par m²
 Le clip tempête employé pour les largeurs utiles de 500 et 600 mm est différent de celui utilisé pour les largeurs utiles de 300 et 400 mm.

* Notre garantie sur la couleur couvre les problèmes de cloquage ou d'écaillage qui pourraient survenir sur les revêtements de surface P.10 (vernis, laques), dans le cadre des conditions définies dans le certificat de garantie. Pour plus d'informations sur nos garanties matériau et couleur, veuillez consulter notre site Internet : www.prefa.fr/garantie.
 Sous réserve de modifications techniques et d'erreurs d'impression. Différences de couleur dues à l'impression. 12.2021 | KS