



**STARK WIE EIN STIER**

# LOSANGE DE FAÇADES 29 x 29

DÉTAILS CAO

## SOMMAIRE:

### SOUS-CONSTRUCTION BOIS

- 2 détail – aperçu du traçage
- 3 section verticale – structure
- 4 section verticale – raccordement inférieur
- 5 section horizontale – angle sortant
- 6 section horizontale – angle rentrant
- 7 section verticale – tablette (appui)
- 8 section horizontale – tableau de fenêtre
- 9 section verticale – linteau
- 10 section verticale – acrotère

### SOUS-CONSTRUCTION EN ALUMINIUM

- 11 section verticale – structure
- 12 section verticale – raccordement inférieur
- 13 section horizontale – angle sortant
- 14 section horizontale – angle rentrant
- 15 section verticale – tablette (appui)
- 16 section horizontale – tableau de fenêtre
- 17 section verticale – linteau
- 18 section verticale – raccordement supérieur
- 19 section verticale – acrotère



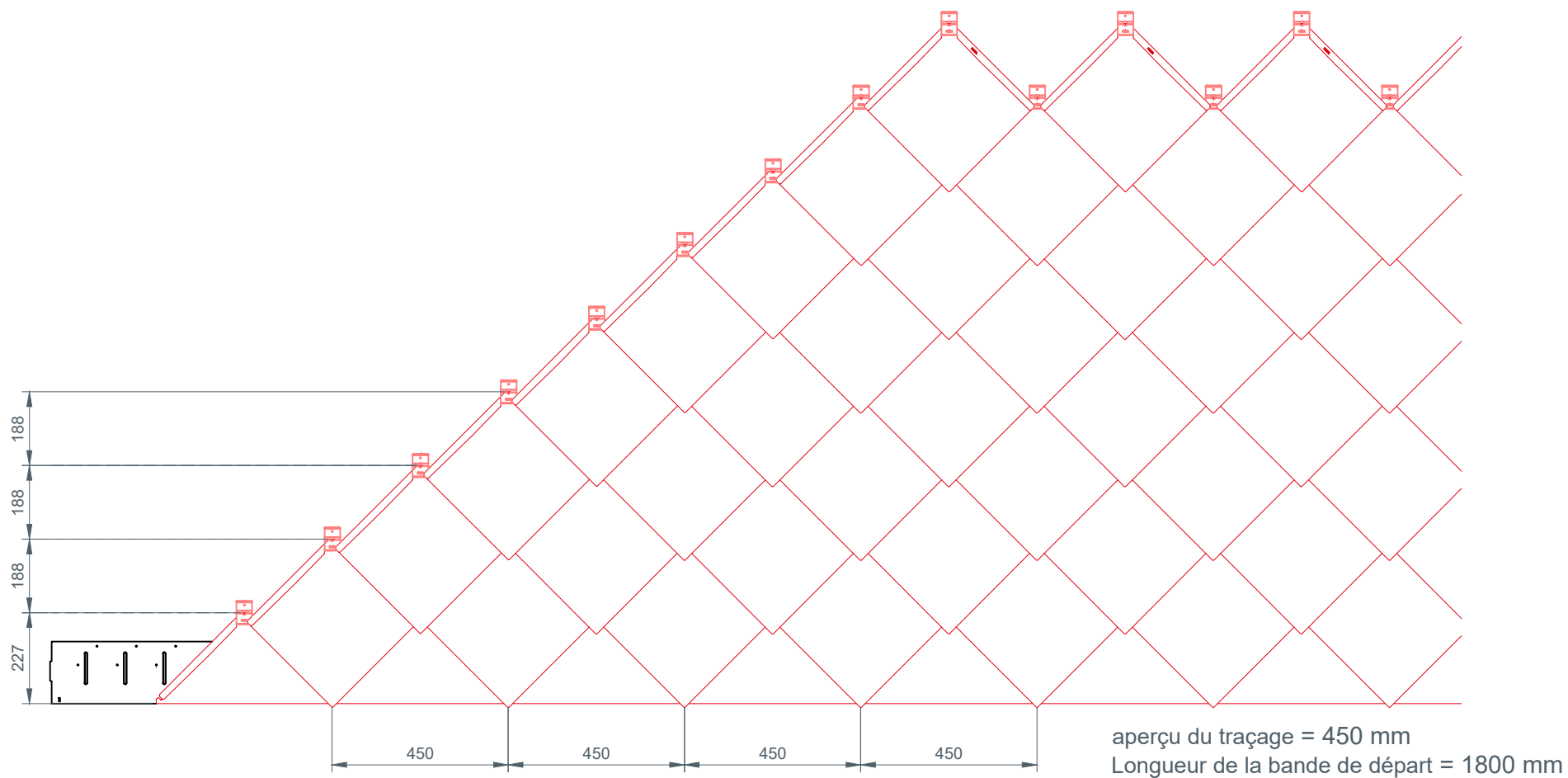
STARK WIE EIN STIER

aperçu du traçage

détail

# LOSANGE DE FAÇADES 29 x 29

DÉTAILS CAO

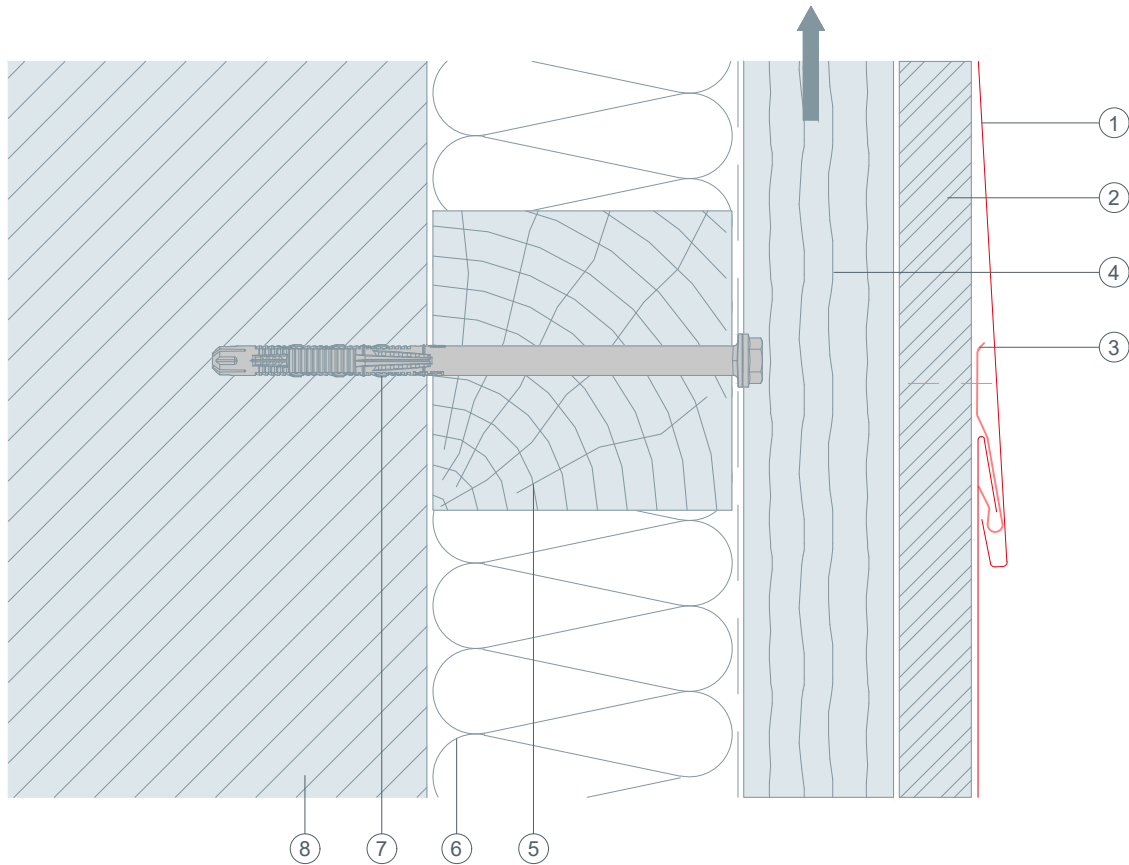




STARK WIE EIN STIER

# structure section verticale LOSANGE DE FAÇADES 29 x 29

## DÉTAILS CAO



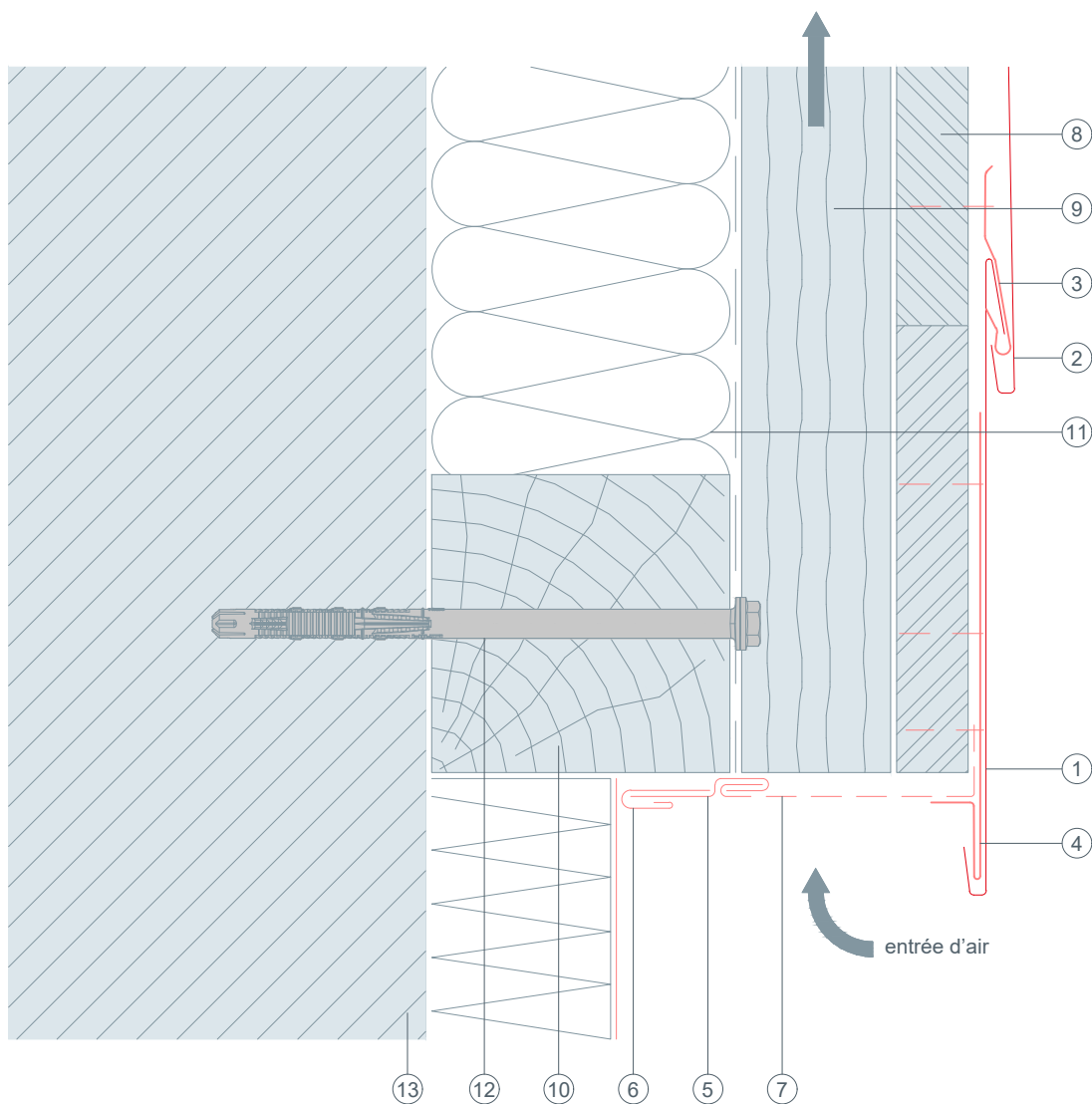
- ① LOSANGE DE FAÇADES 29 x 29
- ② voligeage jointif (épaisseur minimum : 24 mm)
- ③ patte de fixation pour losanges de façade 29 x 29
- ④ contre-latte - lame d'air ventilée
- ⑤ contre-lattage horizontal
- ⑥ isolation
- ⑦ vis de fixation à la structure porteuse
- ⑧ structure porteuse



STARK WIE EIN STIER

# raccordement inférieur section verticale LOSANGE DE FAÇADES 29 x 29

DÉTAILS CAO



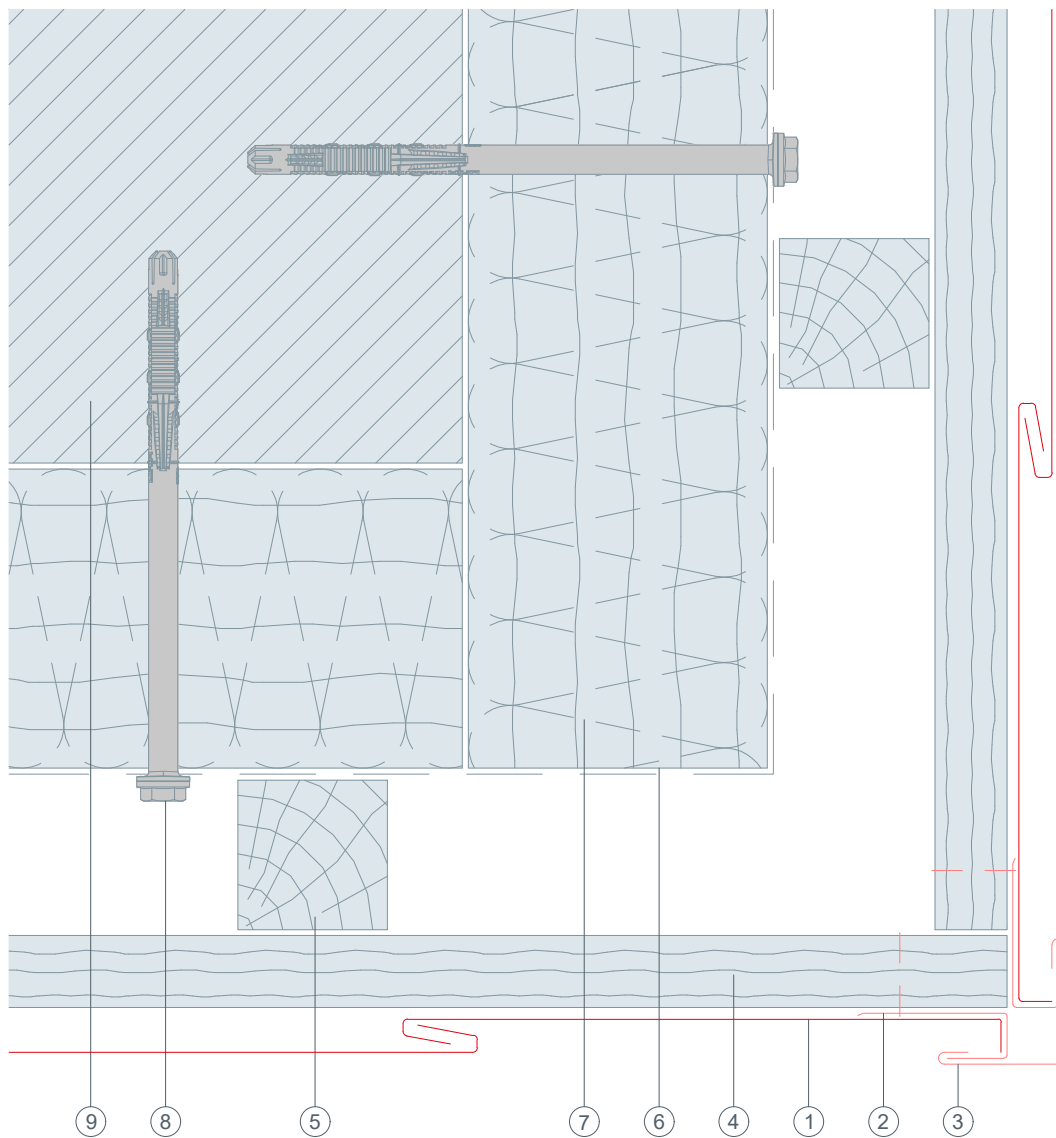
- ① demi-losange de départ 29 × 29 (façade)
- ② LOSANGE DE FAÇADES 29 x 29
- ③ patte de fixation pour losanges de façade 29 x 29
- ④ bande de départ
- ⑤ bande de recouvrement
- ⑥ profil de jonction
- ⑦ bande d'aluminium perforée (pliée)
- ⑧ voligeage jointif (épaisseur minimum : 24 mm)
- ⑨ contre-latte - lame d'air ventilée
- ⑩ contre-lattage horizontal
- ⑪ isolation
- ⑫ vis de fixation à la structure porteuse
- ⑬ structure porteuse



STARK WIE EIN STIER

# angle sortant section horizontale LOSANGE DE FAÇADES 29 x 29

## DÉTAILS CAO



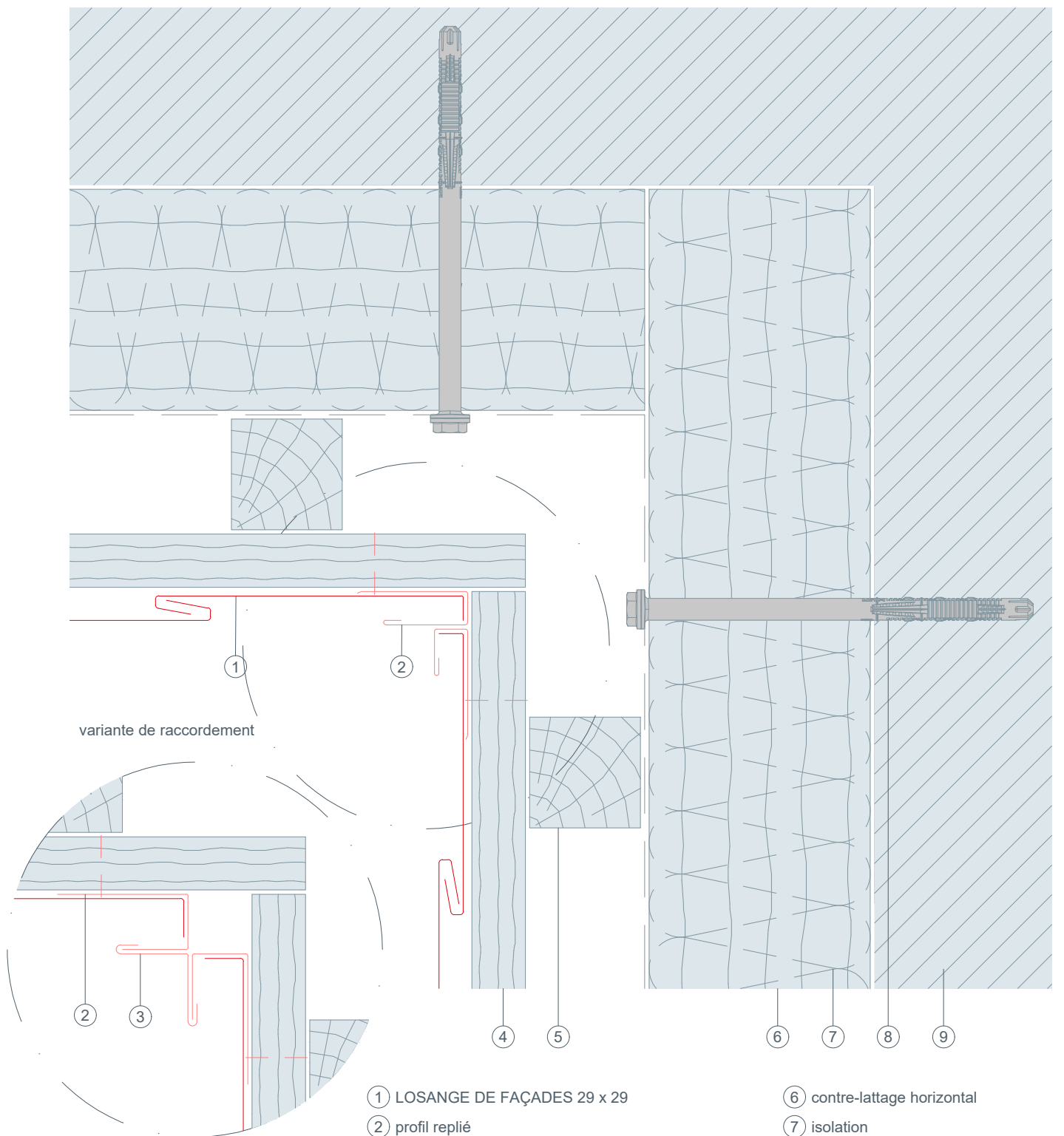
- ① LOSANGE DE FAÇADES 29 x 29
- ② profil replié
- ③ équerre d'angle sortant
- ④ voligeage jointif (épaisseur minimum : 24 mm)
- ⑤ contre-latte - lame d'air ventilée
- ⑥ contre-lattage horizontal
- ⑦ isolation
- ⑧ vis de fixation à la structure porteuse
- ⑨ structure porteuse



STARK WIE EIN STIER

# angle rentrant section horizontale LOSANGE DE FAÇADES 29 x 29

## DÉTAILS CAO



① LOSANGE DE FAÇADES 29 x 29

② profil replié

③ angle rentrant plié

④ voligeage jointif (épaisseur minimum : 24 mm)

⑤ contre-latte - lame d'air ventilée

⑥ contre-lattage horizontal

⑦ isolation

⑧ vis de fixation à la structure porteuse

⑨ structure porteuse

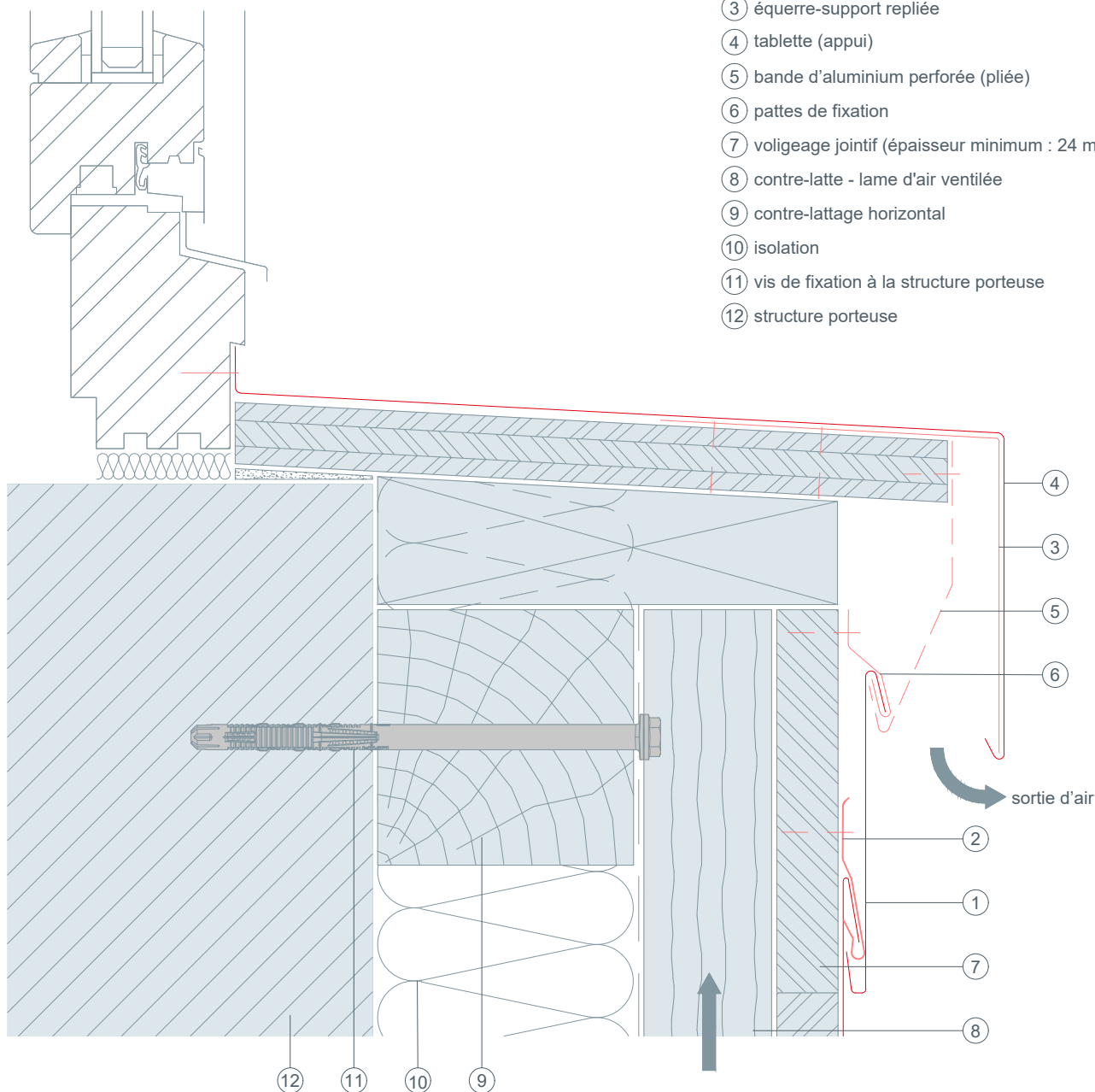


STARK WIE EIN STIER

# tablette (appui) section verticale LOSANGE DE FAÇADES 29 x 29

## DÉTAILS CAO

- ① LOSANGE DE FAÇADES 29 x 29
- ② patte de fixation pour losanges de façade 29 x 29
- ③ équerre-support repliée
- ④ tablette (appui)
- ⑤ bande d'aluminium perforée (pliée)
- ⑥ pattes de fixation
- ⑦ voligeage jointif (épaisseur minimum : 24 mm)
- ⑧ contre-latte - lame d'air ventilée
- ⑨ contre-lattage horizontal
- ⑩ isolation
- ⑪ vis de fixation à la structure porteuse
- ⑫ structure porteuse

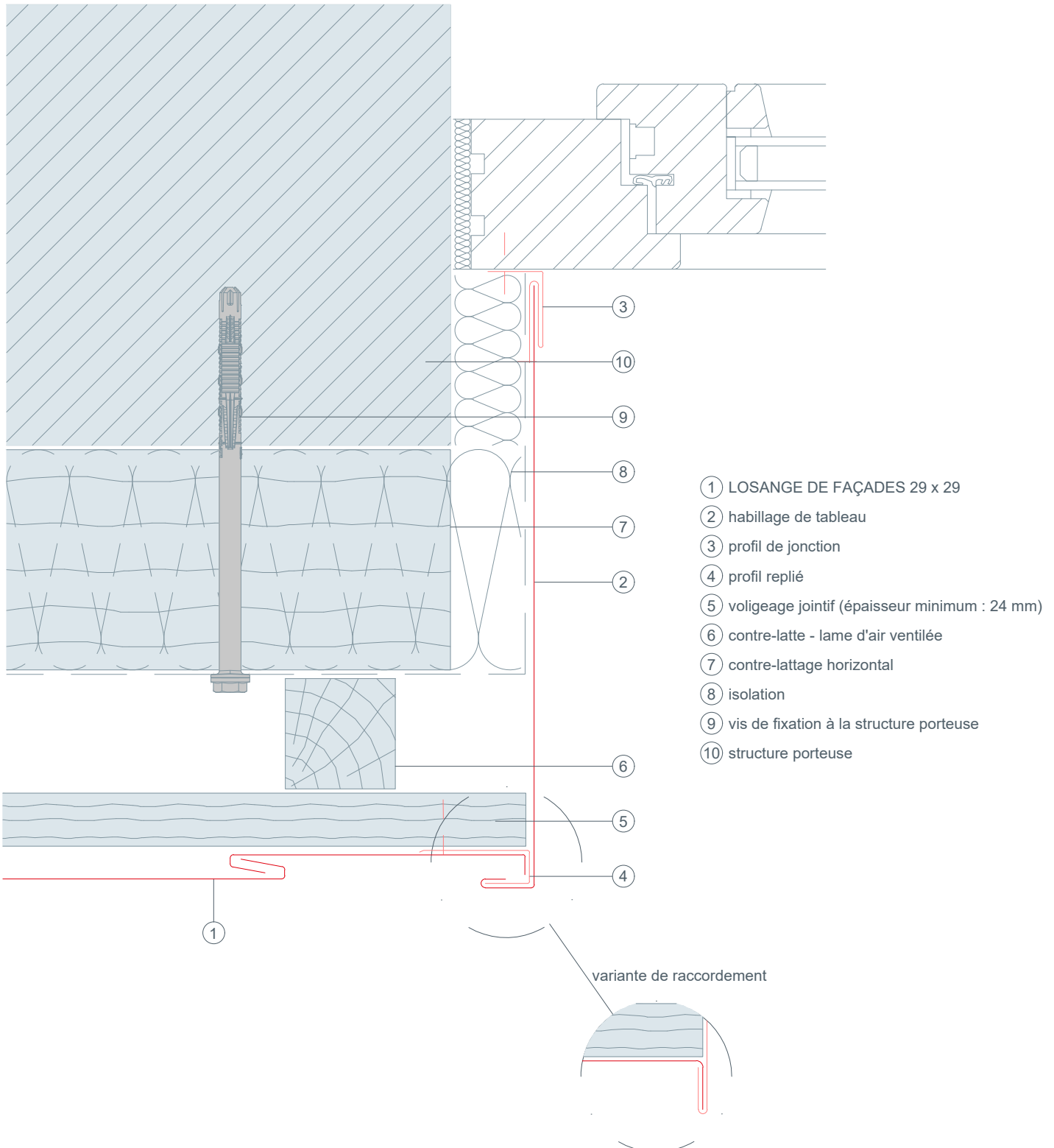




STARK WIE EIN STIER

# tableau de fenêtre section horizontale LOSANGE DE FAÇADES 29 x 29

## DÉTAILS CAO



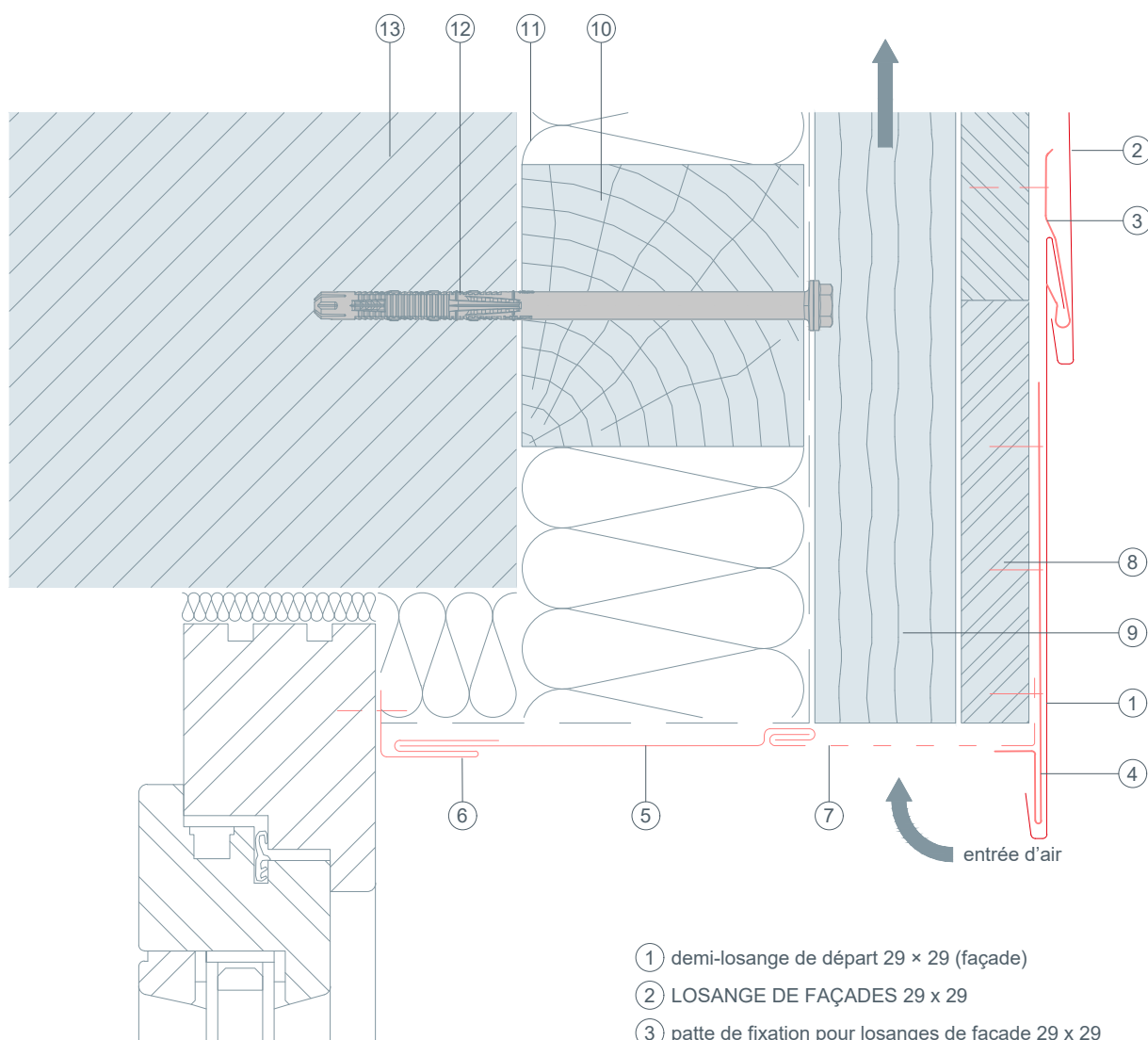




STARK WIE EIN STIER

# linteau section verticale LOSANGE DE FAÇADES 29 x 29

## DÉTAILS CAO



- ① demi-losange de départ 29 × 29 (façade)
- ② LOSANGE DE FAÇADES 29 x 29
- ③ patte de fixation pour losanges de façade 29 x 29
- ④ bande de départ
- ⑤ bande de recouvrement
- ⑥ profil de jonction
- ⑦ bande d'aluminium perforée (pliée)
- ⑧ voligeage jointif (épaisseur minimum : 24 mm)
- ⑨ contre-latte - lame d'air ventilée
- ⑩ contre-lattage horizontal
- ⑪ isolation
- ⑫ vis de fixation à la structure porteuse
- ⑬ structure porteuse

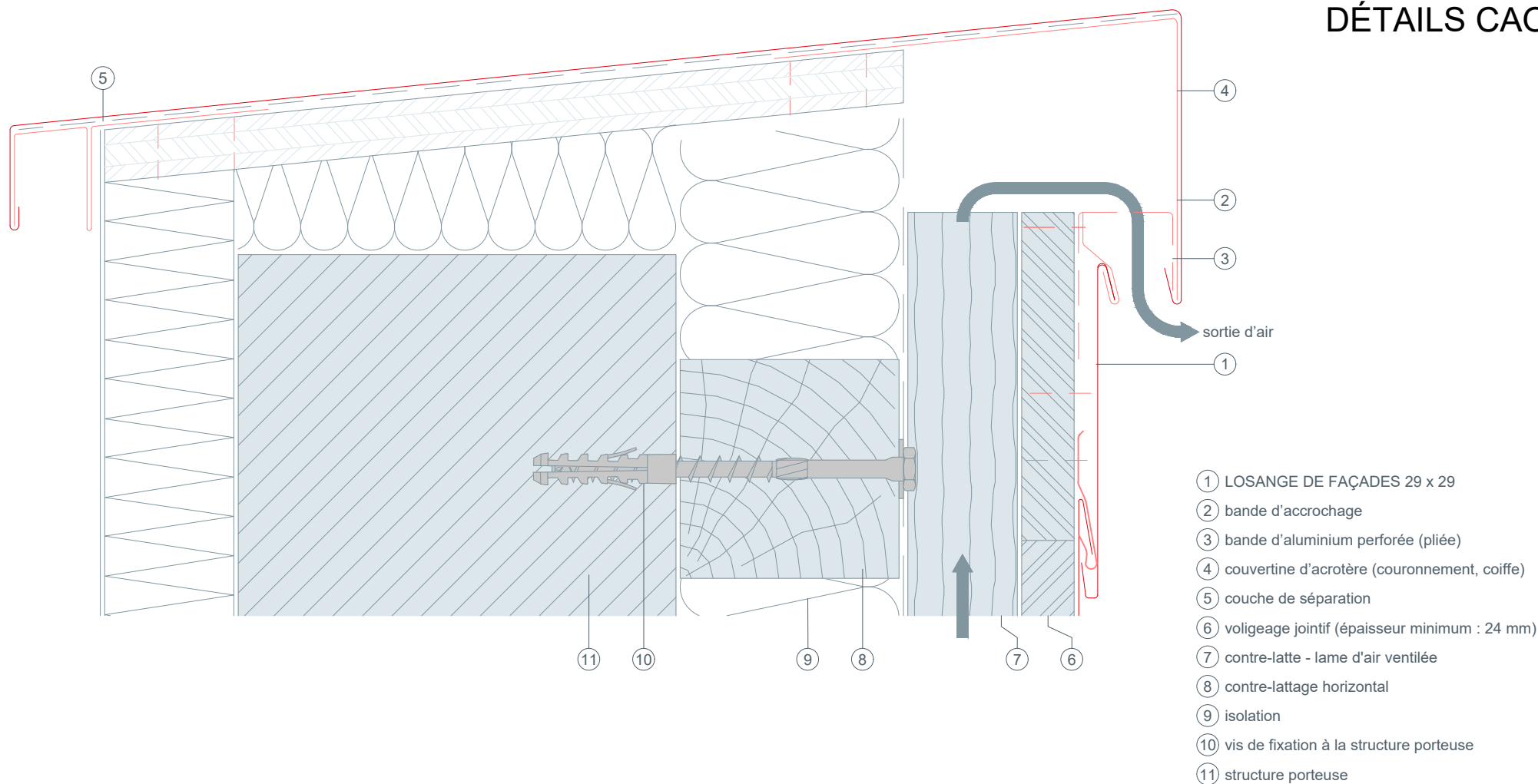


STARK WIE EIN STIER

acrotère  
section verticale

# LOSANGE DE FAÇADES 29 x 29

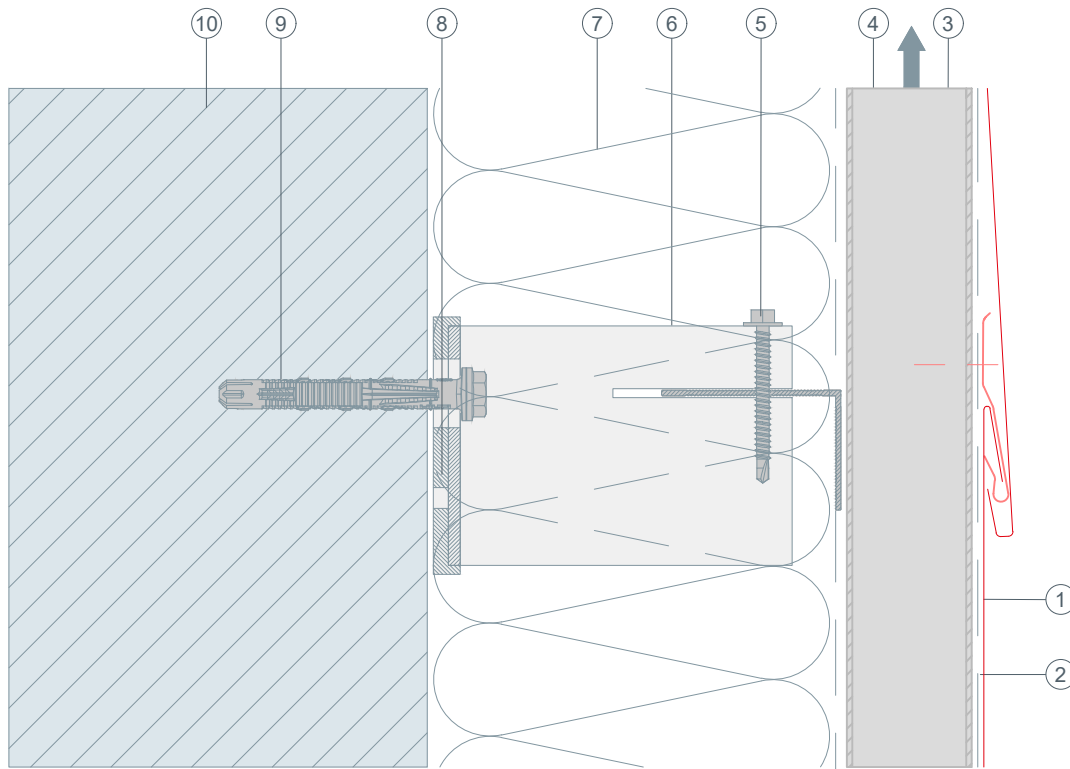
DÉTAILS CAO





STARK WIE EIN STIER

# structure section verticale LOSANGE DE FAÇADES 29 x 29

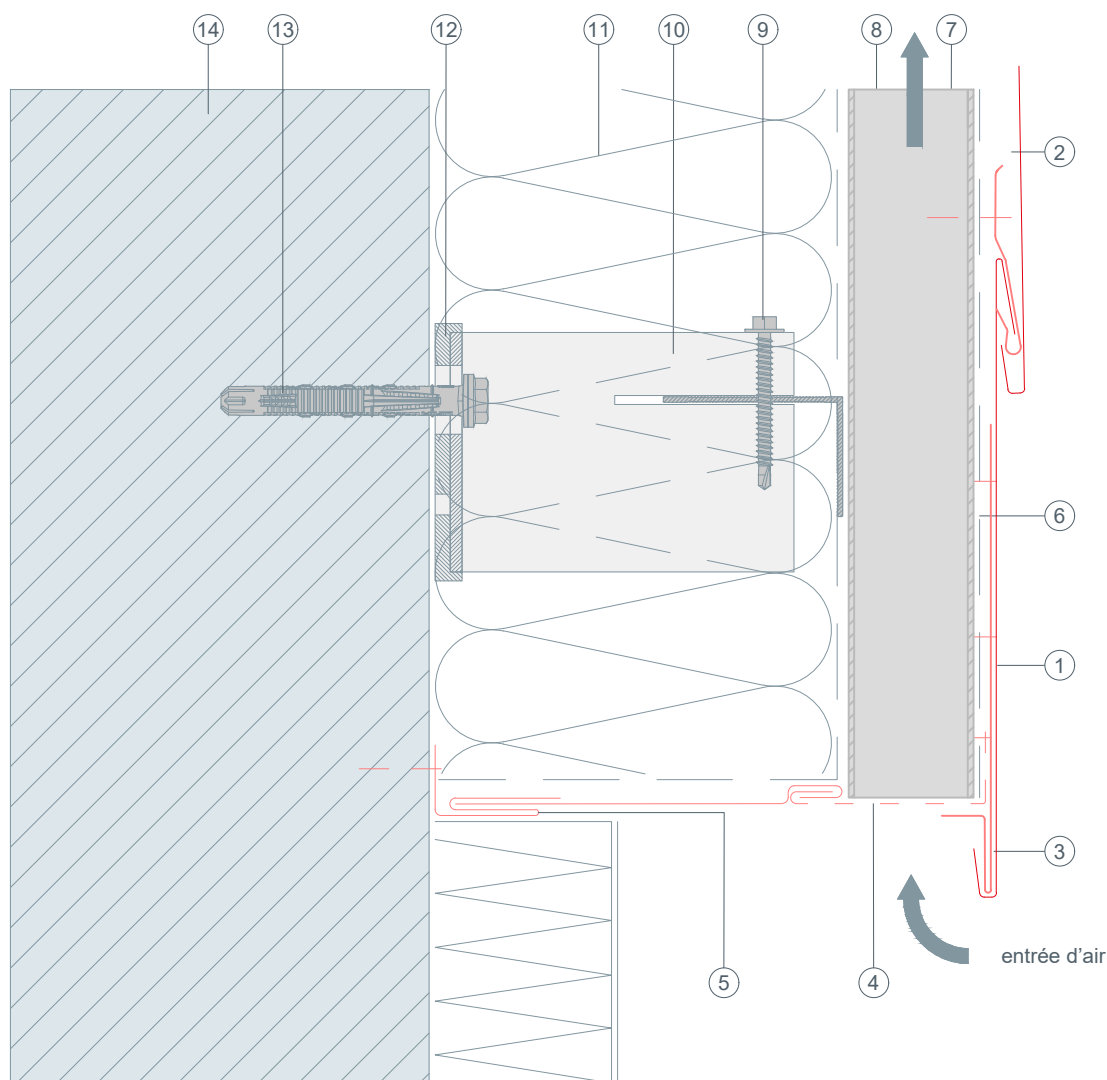


- ① LOSANGE DE FAÇADES 29 x 29
- ② couche de séparation
- ③ tôle trapézoïdale
- ④ lame d'air ventilée
- ⑤ vis de liaison
- ⑥ équerre de fixation
- ⑦ isolation
- ⑧ cale de rupture de pont thermique
- ⑨ vis de fixation à la structure porteuse
- ⑩ structure porteuse



STARK WIE EIN STIER

# raccordement inférieur section verticale LOSANGE DE FAÇADES 29 x 29

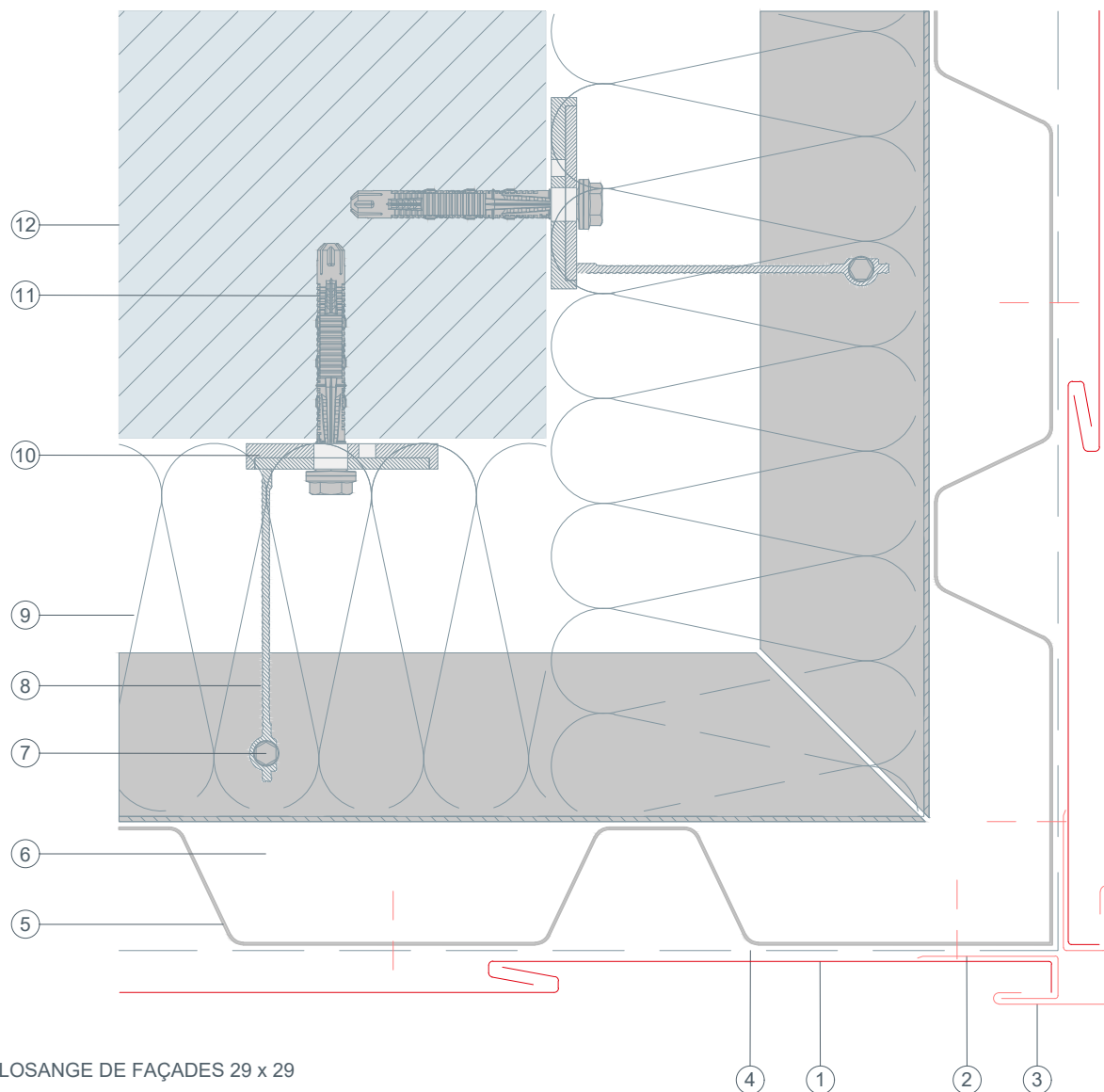


- ① demi-losange de départ 29 × 29 (façade)
- ② LOSANGE DE FAÇADES 29 x 29
- ③ bande de départ
- ④ bande d'aluminium perforée (pliée)
- ⑤ profil de jonction
- ⑥ couche de séparation
- ⑦ tôle trapézoïdale
- ⑧ lame d'air ventilée
- ⑨ vis de liaison
- ⑩ equerre de fixation
- ⑪ isolation
- ⑫ cale de rupture de pont thermique
- ⑬ vis de fixation à la structure porteuse
- ⑭ structure porteuse



STARK WIE EIN STIER

# angle sortant section horizontale LOSANGE DE FAÇADES 29 x 29



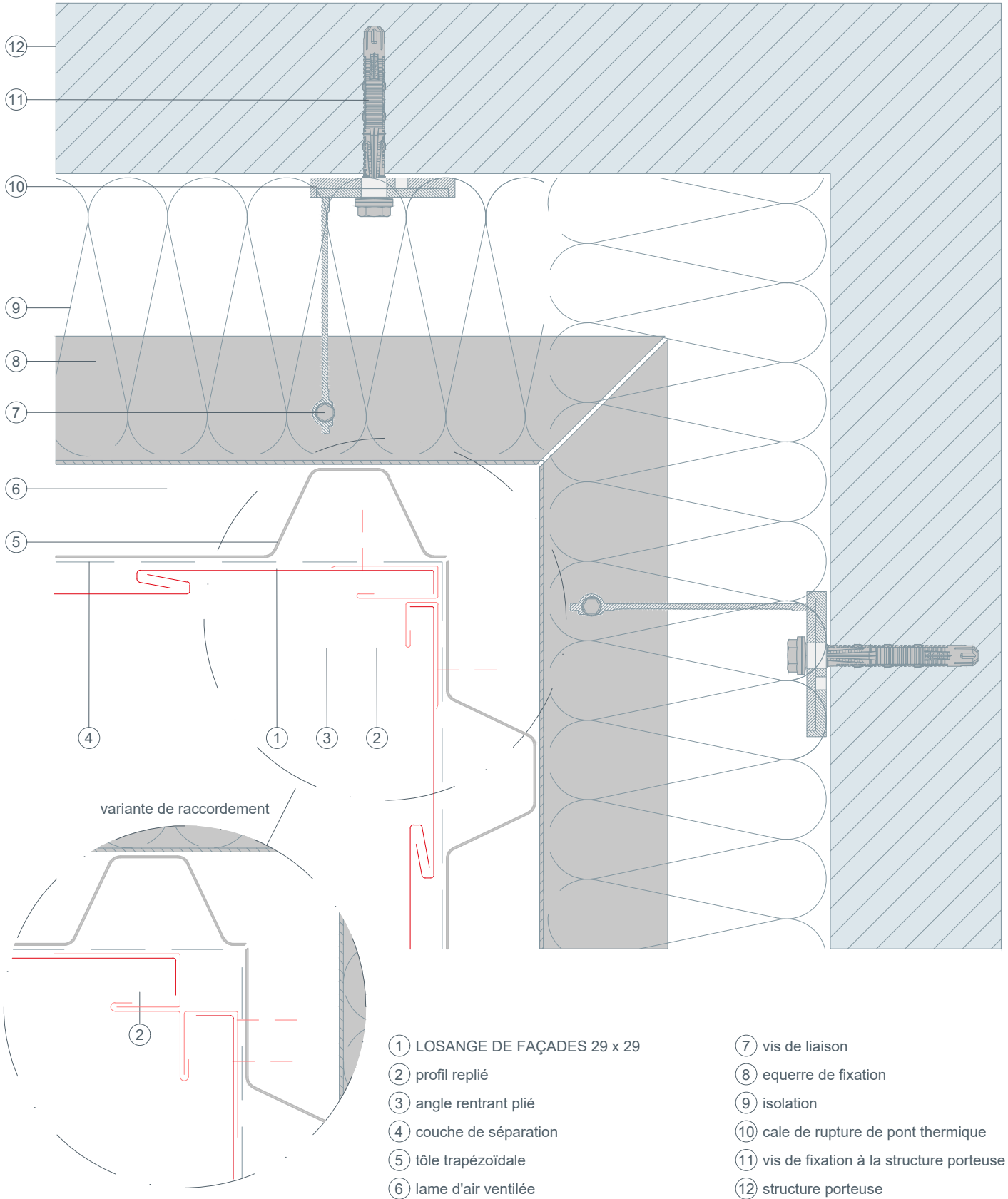
- ① LOSANGE DE FAÇADES 29 x 29
- ② profil replié
- ③ équerre d'angle sortant
- ④ couche de séparation
- ⑤ tôle trapézoïdale
- ⑥ lame d'air ventilée
- ⑦ vis de liaison
- ⑧ equerre de fixation
- ⑨ isolation
- ⑩ cale de rupture de pont thermique
- ⑪ vis de fixation à la structure porteuse
- ⑫ structure porteuse

④ ① ② ③



STARK WIE EIN STIER

# angle rentrant section horizontale LOSANGE DE FAÇADES 29 x 29

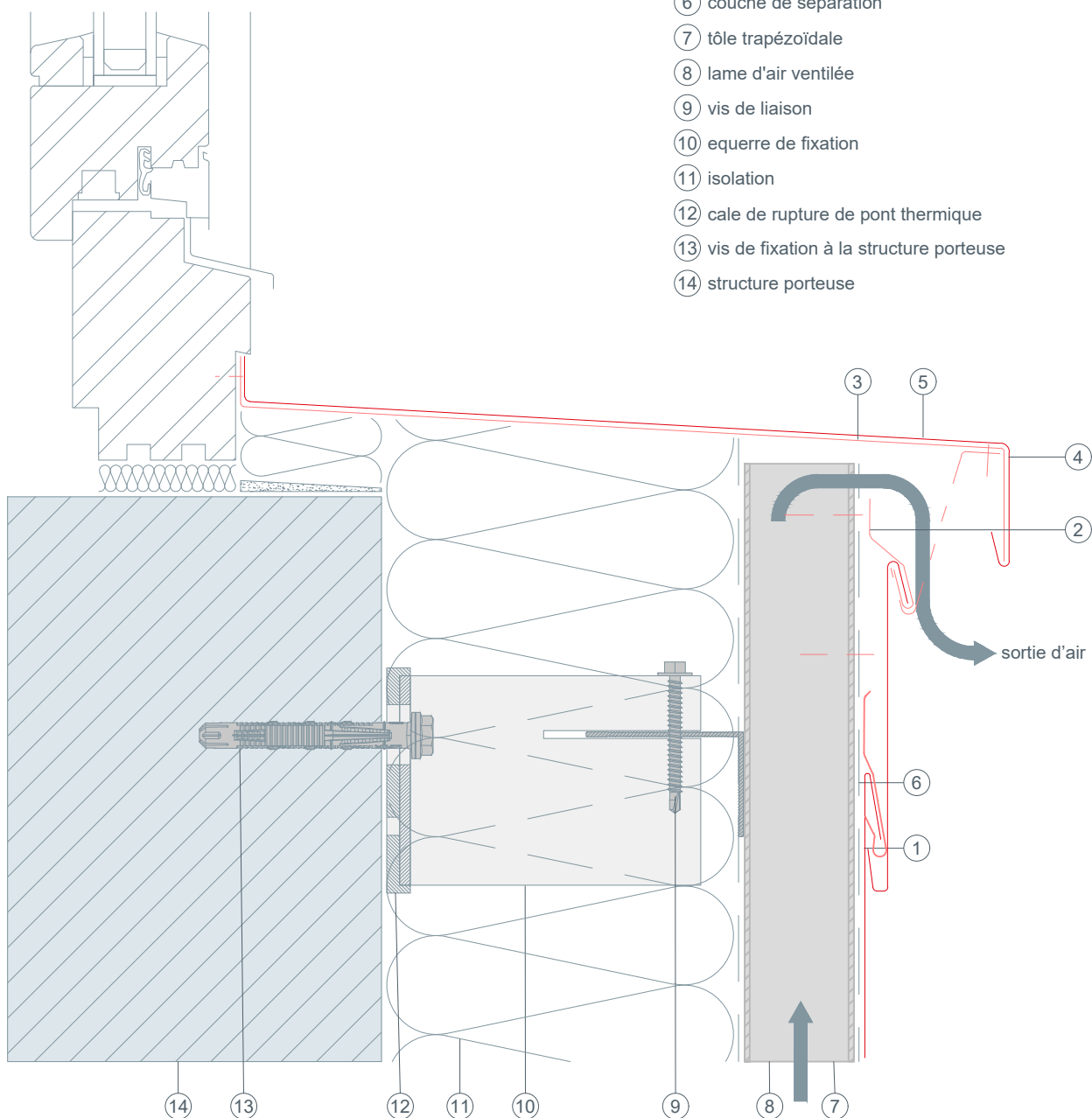




STARK WIE EIN STIER

# tablette (appui) section verticale LOSANGE DE FAÇADES 29 x 29

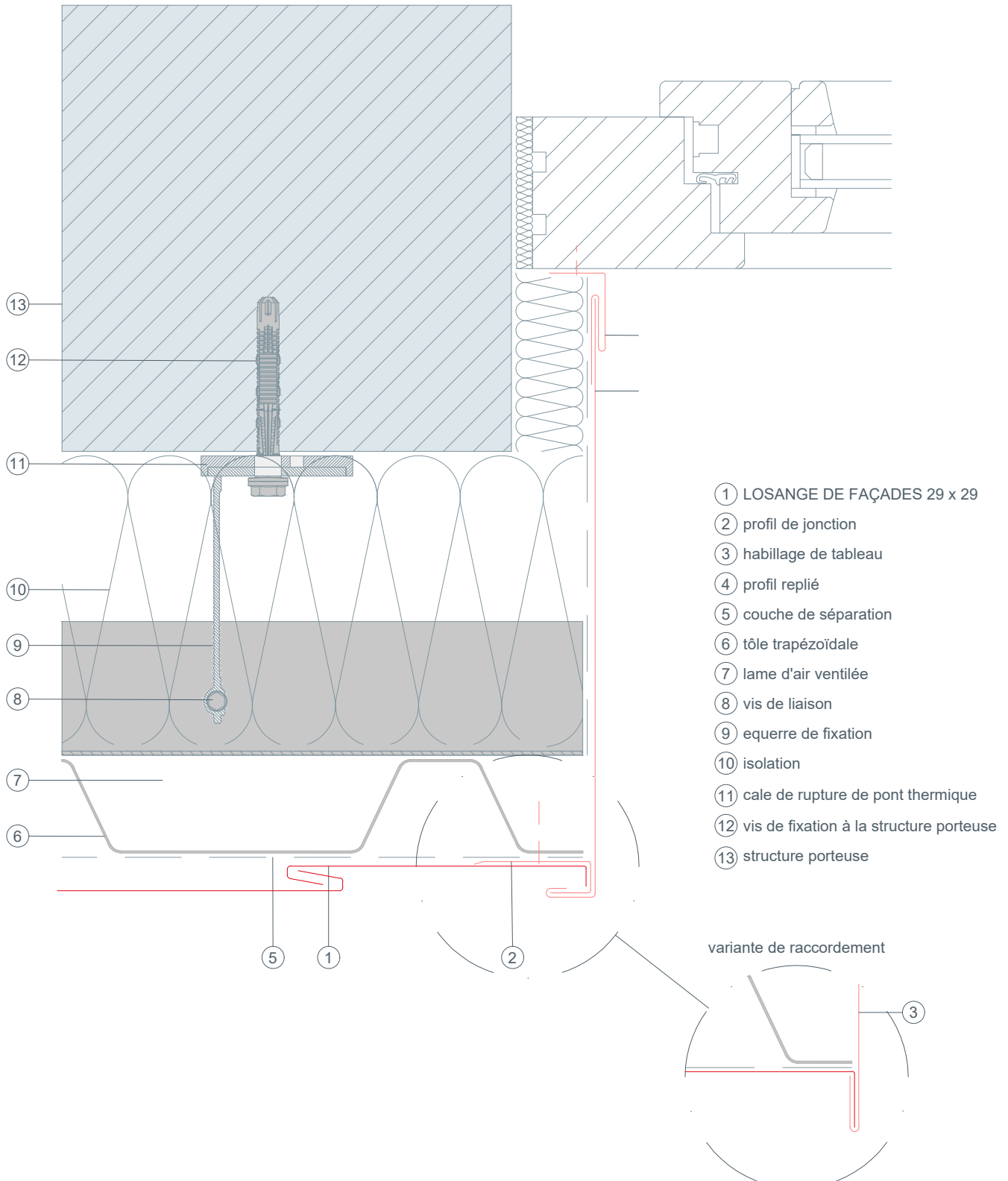
- ① LOSANGE DE FAÇADES 29 x 29
- ② pattes de fixation
- ③ équerre-support repliée
- ④ bande d'aluminium perforée (pliée)
- ⑤ tablette (appui)
- ⑥ couche de séparation
- ⑦ tôle trapézoïdale
- ⑧ lame d'air ventilée
- ⑨ vis de liaison
- ⑩ equerre de fixation
- ⑪ isolation
- ⑫ cale de rupture de pont thermique
- ⑬ vis de fixation à la structure porteuse
- ⑭ structure porteuse





STARK WIE EIN STIER

# tableau de fenêtre section horizontale LOSANGE DE FAÇADES 29 x 29



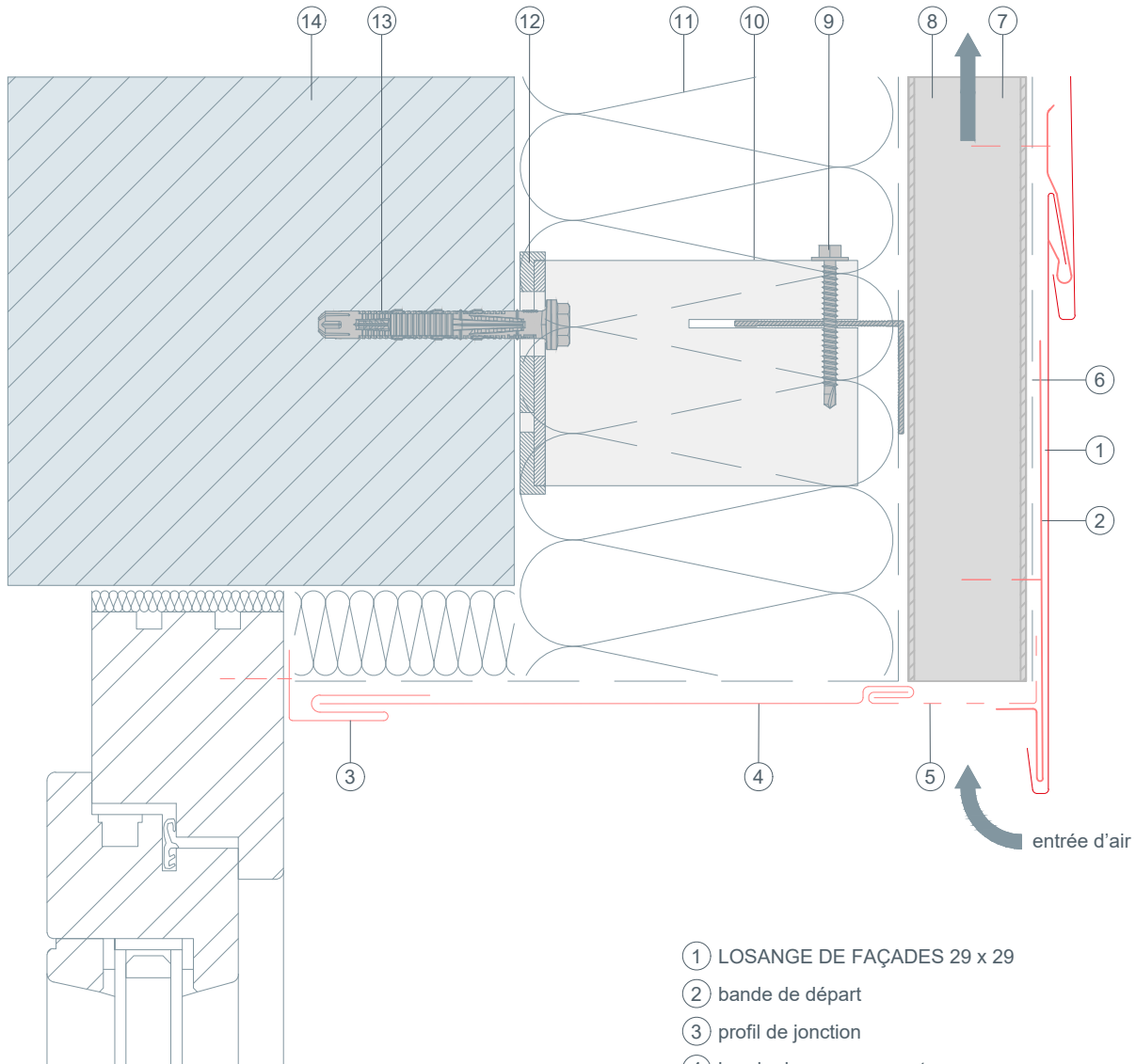




STARK WIE EIN STIER

# linteau section verticale LOSANGE DE FAÇADES 29 x 29

## DÉTAILS CAO



- ① LOSANGE DE FAÇADES 29 x 29
- ② bande de départ
- ③ profil de jonction
- ④ bande de recouvrement
- ⑤ bande d'aluminium perforée (pliée)
- ⑥ couche de séparation
- ⑦ tôle trapézoïdale
- ⑧ lame d'air ventilée
- ⑨ vis de liaison
- ⑩ equerre de fixation
- ⑪ isolation
- ⑫ cale de rupture de pont thermique
- ⑬ vis de fixation à la structure porteuse
- ⑭ structure porteuse



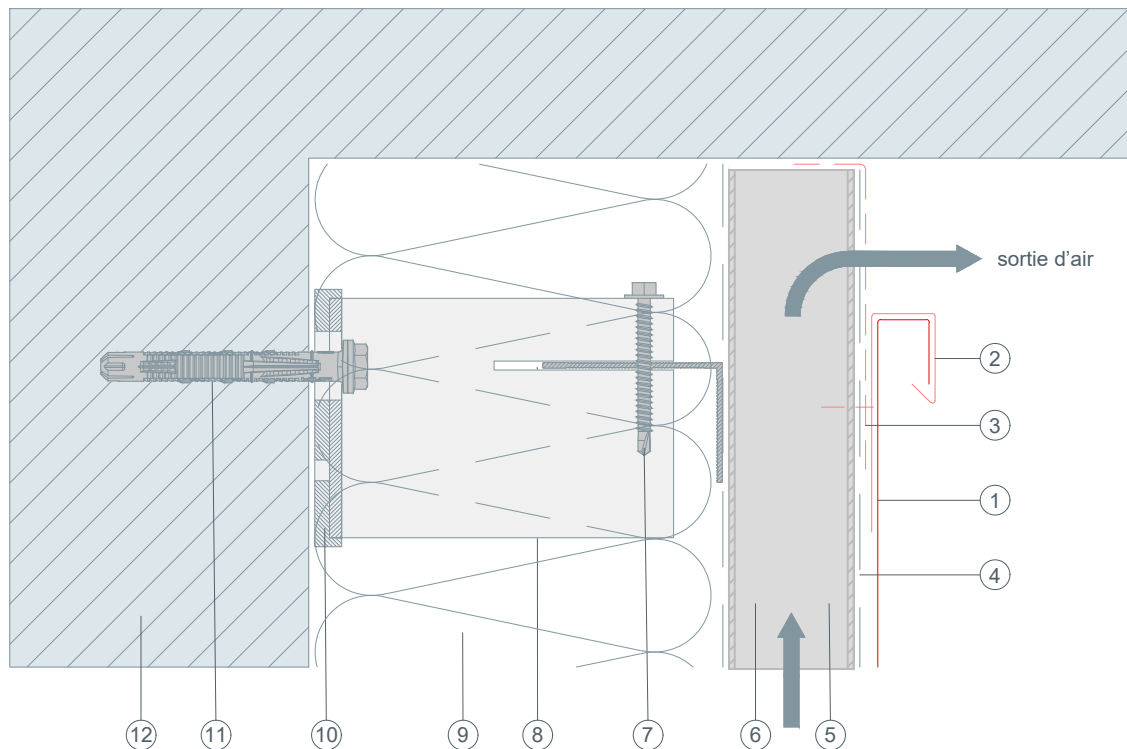
STARK WIE EIN STIER

# raccordement supérieur

## section verticale

### LOSANGE DE FAÇADES 29 x 29

#### DÉTAILS CAO



- ① LOSANGE DE FAÇADES 29 x 29
- ② profil replié
- ③ bande d'aluminium perforée (pliée)
- ④ couche de séparation
- ⑤ tôle trapézoïdale
- ⑥ lame d'air ventilée
- ⑦ vis de liaison
- ⑧ equerre de fixation
- ⑨ isolation
- ⑩ cale de rupture de pont thermique
- ⑪ vis de fixation à la structure porteuse
- ⑫ structure porteuse



STARK WIE EIN STIER

acrotère  
section verticale

# LOSANGE DE FAÇADES 29 x 29

DÉTAILS CAO

